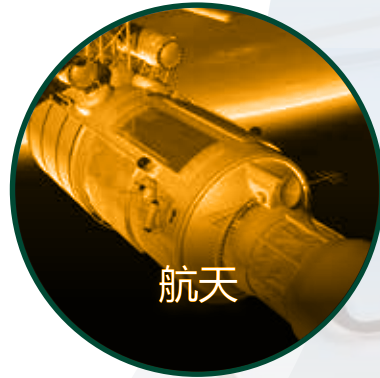


高温金锡焊料 和硬钎焊材料

钢泰公司是医疗、航天、光电和汽车电子行业所用焊接和绑定材料的业内科技领航者。



汽车



航天



医疗



光电



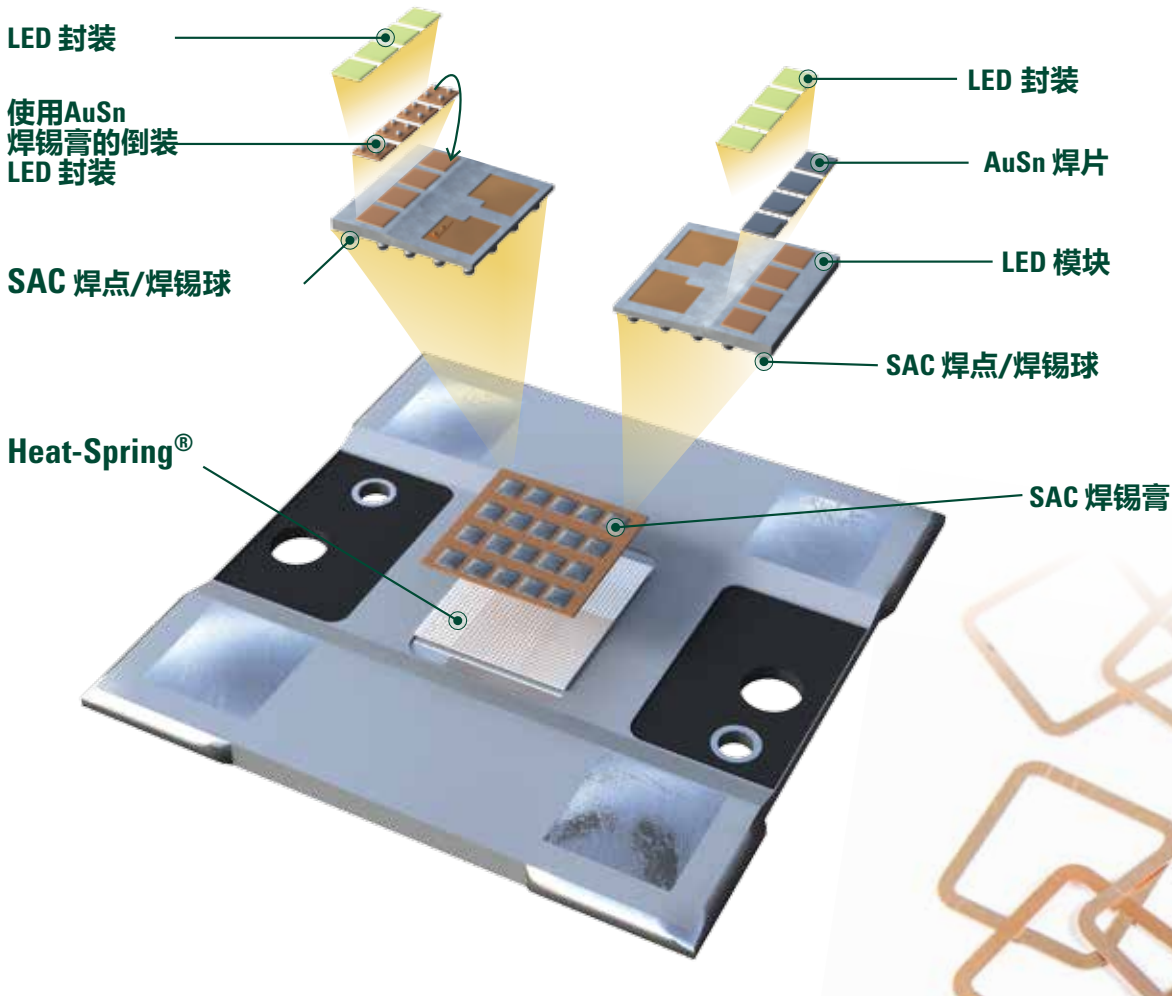
高温金锡焊料和硬钎焊材料

高温合金的优点

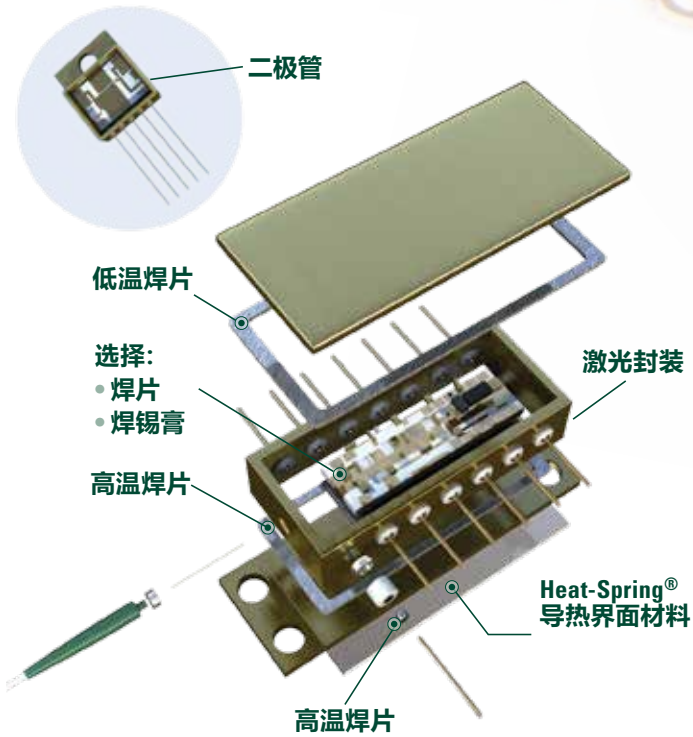
- 在所有焊料中剪切强度最强
- 高熔点可与各种后续回流工艺兼容
- 无铅且符合 RoHS 标准
- 绝佳的导热性
- 抗腐蚀
- 超强的抗热疲劳性能
- 焊点强度高
- 出色的润湿特性
- 抗氧化

	特点	合金	温度
金基合金	硬钎焊焊点的焊接强度高、出色的抗腐蚀和抗氧化能力; 导热和导电性能好	Indalloy®182 (80Au/20Sn) Indalloy®183 (88Au/12Ge) Indalloy®178 (82Au/18In) Indalloy®195 (80Au/20Cu) Braze Indalloy®B955 (50Au/50Cu) Braze Indalloy®B9902 (65Cu/35Au) Indalloy®200 (100Au)	280°C 共晶 356°C 共晶 固相线 451°C/液相线 485°C 891°C 共晶 固相线 955°C/液相线 970°C 固相线 990°C/液相线 1010°C 1064°C 共晶
银基合金	导热和导电性能高; 毛细作用到焊点表现非常好; 在高压力和热膨胀系数不适配的情况下适应良好	硬钎焊 Indalloy®B625 (61.5Ag/24Cu/14.5In) 硬钎焊 Indalloy®B6851 (63Ag/27Cu/10In) Indalloy®193 (72Ag/28Cu) 硬钎焊 Indalloy®B962 (99.99Ag)	固相线 625°C/液相线 705°C 固相线 685°C/液相线 730°C 780°C 共晶 962°C 共晶
OFHC 铜 (无氧铜, 传导性很强)	传导性强; 低成本替代品; 在密封应用中的毛细作用到焊点的表现好	(99.95Cu and 99.99Cu)	1085°C 共晶

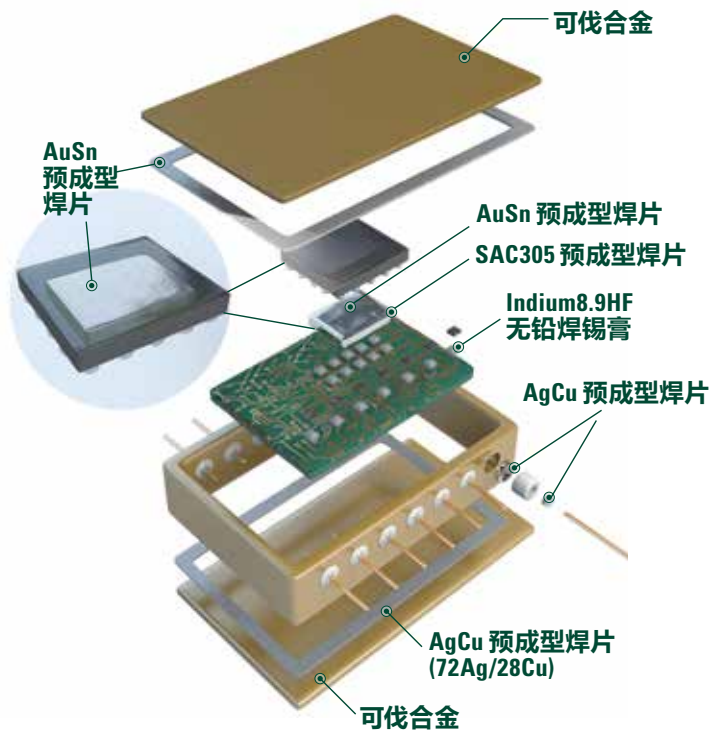
汽车LED模块组装



用于激光和光纤封装的产品



密封应用的金基和硬钎焊材料



植入性医疗设备的精密预成型焊片

钢泰公司的制造工程师开发出了先进的金基和硬钎焊预成型焊片的制造工艺来生产“同类最优”的精密预成型焊片。这些高品质的焊片重新定义了复杂设计和超乎寻常的宽高比的高度。

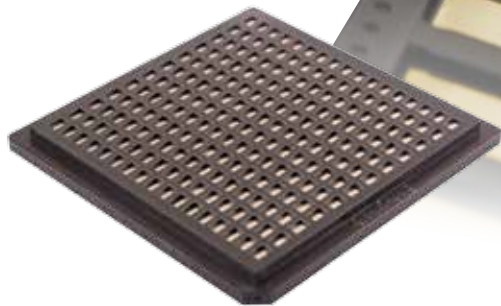


精密包装

钢泰公司的包装保护您的预成型焊片不在运输和处理过程中被损坏; 专门为了方便导入生产线而设计。

- 罐装或者散装
- 托盘包装 (散装)
- 托盘包装 (Array)
- 卷带包装
- 叠片包装

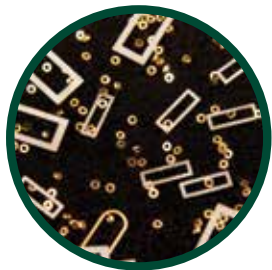
我们还提供定制包装来满足您的需要和工艺。



急需? 金锡焊片 快速周转项目 QUICK TURN PROGRAM

- 专为快速、经济的出货设计
- 新设计、新工具, 原型 (小) 订单1-2周完成
- 从设计到生产, 全程技术支持

金和金基焊料 提供以下产品:



- 预成型焊片和卷带
 - 厚度最薄可达 0.0127mm (0.0005")
 - 严格的公差保证一致的焊料量
 - 平整度可达 0.00254mm (0.0001")
 - 多种芯片可用, 我们还有内部模具加工能力
 - 最小固态形状可达 0.152mm (0.006")
 - 宽高比大; 复杂的特殊形状



- 焊锡线
 - 直径最低可达 0.025mm ± 0.0127mm (0.001" ± 0.0005")
 - 严格的公差
 - 包装专门为最大程度地减少焊接过程中的断裂而设计
 - 含金量可达 80%

- 焊锡膏
 - 免洗或水洗
 - 3-6号金锡粉

- 焊锡球
 - 尺寸最小可达 0.254mm (0.010")
 - 严格的公差, 最低可达 ±- 5 microns



gold@indium.com

From One Engineer To Another®

©2019 钢泰公司

表格编号: 99641 S A4 R0



ISO 9001
REGISTERED